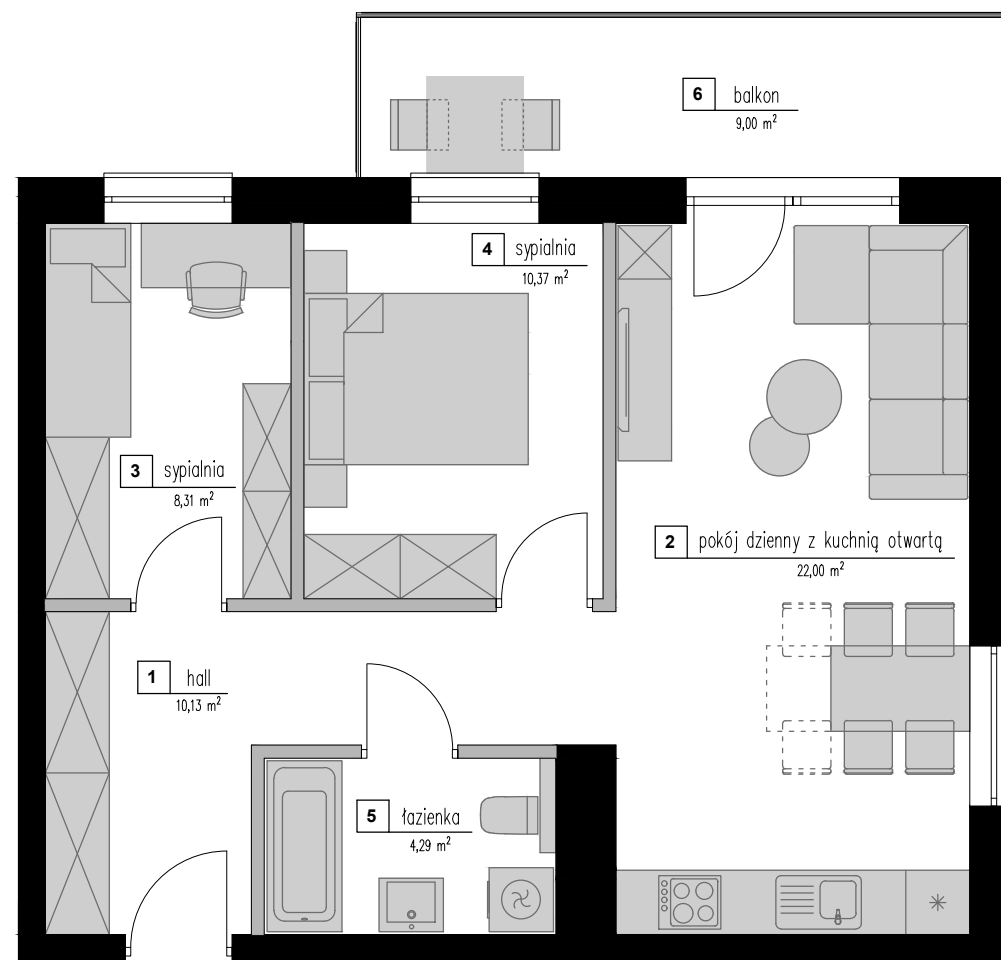




osiedle:  
"Zielone Zacisze"

MIESZKANIE  
**A16**

BUDYNEK: A  
PIĘTRO: II  
LICZBA POKOI: 3



Zestawienie powierzchni

Powierzchnia użytkowa:	Nazwa pomieszczenia:	Powierzchnia:
55,10 m <sup>2</sup>	1. Hall	10,13 m <sup>2</sup>
	2. Pokój dzienny z kuchnią	22,00 m <sup>2</sup>
	3. Sypialnia	8,31 m <sup>2</sup>
	4. Sypialnia	10,37 m <sup>2</sup>
	5. Łazienka	4,29 m <sup>2</sup>
	6. Balkon	9,00 m <sup>2</sup>

- ścianki stałe
- ścianki działowe nadające się do demontażu

\* plan lokalu może ulec niewielkim zmianom w trakcie realizacji budynku

\* powierzchnia użytkowa zgodnie z normą PN-ISO 9836:19 (do powierzchni mieszkania wliczono ścianki działowe nadające się do demontażu)

