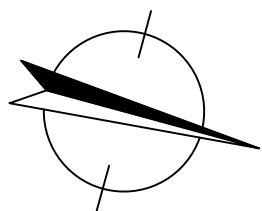
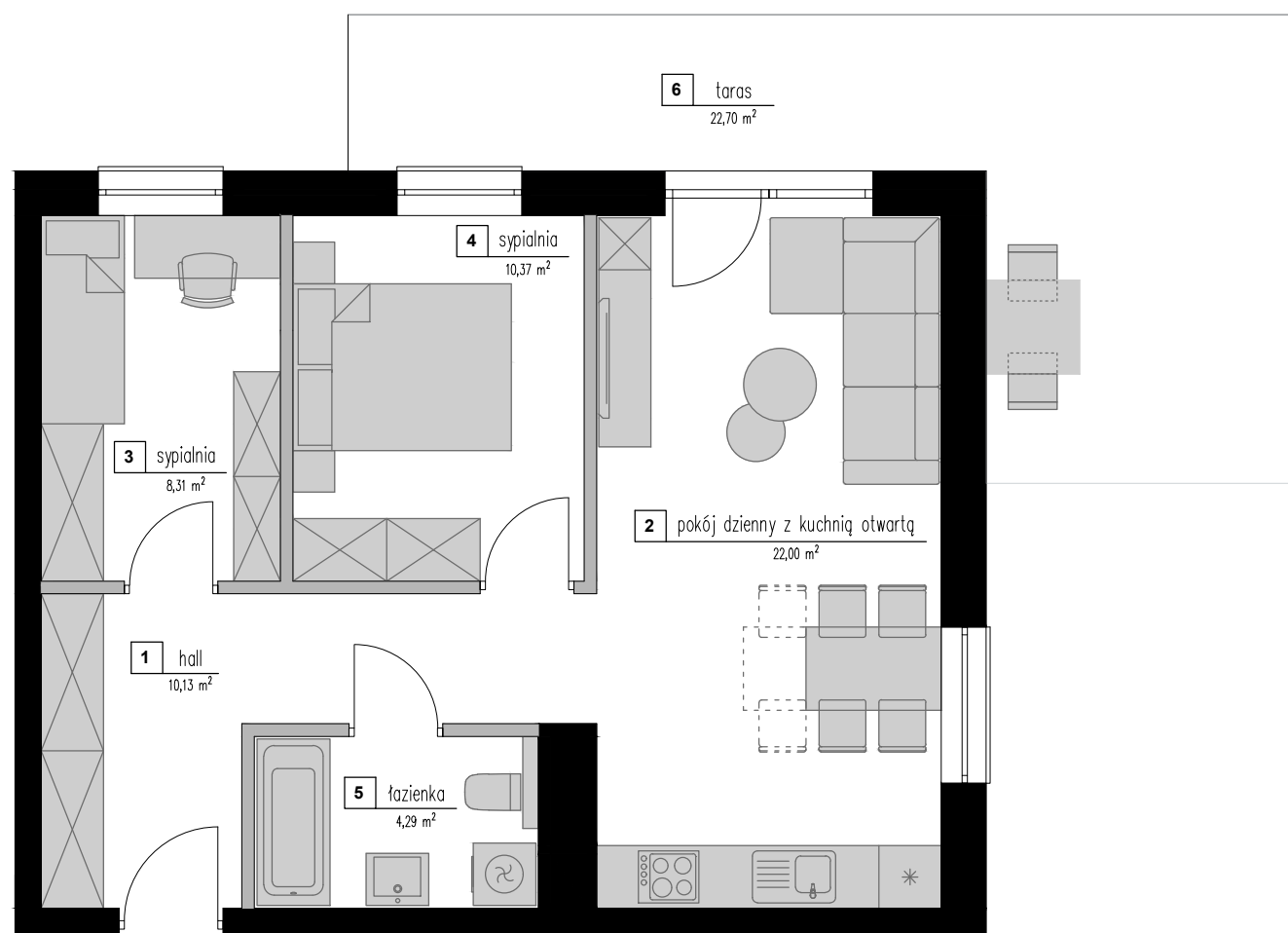




osiedle:  
"Zielone Zacisze"

MIESZKANIE  
**A4**

BUDYNEK: A  
PARTER  
LICZBA POKOI: 3



0 1m 2m 3m 4m 5m

■ ścianki stałe  
■ ścianki działowe nadające się do demontażu



Zestawienie powierzchni

Powierzchnia użytkowa:	Nazwa pomieszczenia:	Powierzchnia:
55,10 m <sup>2</sup>	1. Hall	10.13 m <sup>2</sup>
	2. Pokój dzienny z kuchnią	22.00 m <sup>2</sup>
	3. Sypialnia	8.31 m <sup>2</sup>
	4. Sypialnia	10.37 m <sup>2</sup>
	5. Łazienka	4.29 m <sup>2</sup>
	6. Taras	22.70 m <sup>2</sup>

\* plan lokalu może ulec niewielkim zmianom w trakcie realizacji budynku  
\* powierzchnia użytkowa zgodnie z normą PN-ISO 9836:19 (do powierzchni mieszkania wliczono ścianki działowe nadające się do demontażu)

