

# RZUT MIESZKANIA

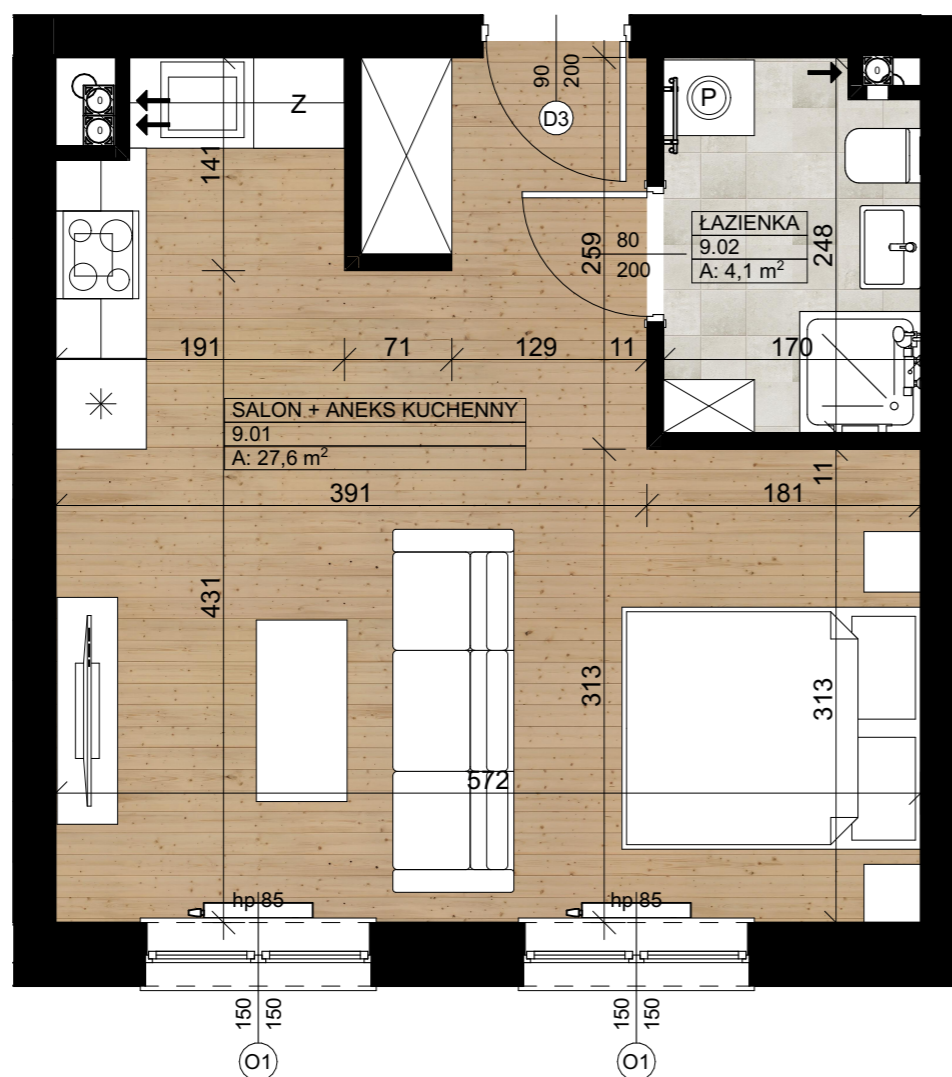
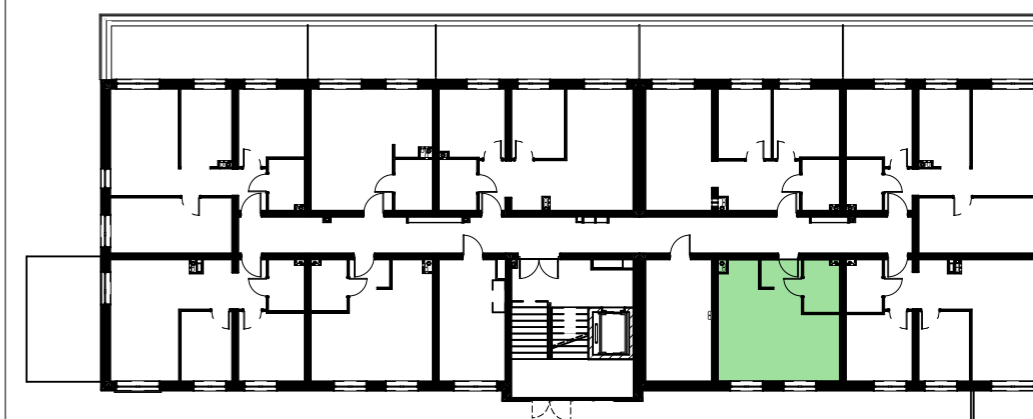


INWESTPROJEKT P-1  
ul. Łagiewnicka 54/56,  
91-463 Łódź  
ip@iplodz.pl  
www.iplodz.pl

## Tomaszów Mazowiecki ul. Chopina BUDYNEK NR 3 MIESZKANIE NR 9



LOKALIZACJA W BUDYNKU



### ZESTAWIENIE POWIERZCHNI MIESZKANIA:

MIESZKANIE 9				
Poziom 0	9.01	SALON + ANEKS KUCHENNY		27,6
Poziom 0	9.02	ŁAZIENKA		4,1
Poziom 0	9.03	ŚCIAN. DZIAŁ. DO EW. WYBURZ.		0,2
				31,9 m <sup>2</sup>

### SKALA 1:50



1. Wymiary pomieszczeń, lokalizacje przyborów sanitarnych itp. podano zgodnie z projektem budowlanym. Mogą wystąpić niewielkie różnice wymiarów i usytuowania elementów powstałe w trakcie realizacji prac budowlanych.
2. Powierzchnia użytkowa lokalu jest określona na podstawie normy PN-ISO 9836:1997.
3. Przedmiotowa aranżacja jest tylko aranżacją przykładową, możliwą do zmiany.

