

KONDYGNACJA 0

KONDYGNACJA +1/+2

KONDYGNACJA +3

# TOMPOL CAPITAL Sp. z o.o.

01-471 Warszawa, ul. Narwik 17/38

BIURO SPRZEDAŻY MIESZKAŃ

Tradero Nieruchomości

Ul. Św. Antoniego 19,

97-200 Tomaszów Mazowiecki

KONTAKT: (+48) 504 943 858

(+48) 604-950-500

INTERNET: [www.tompol.com.pl](http://www.tompol.com.pl)

E-MAIL: [biuro@tradero-nieruchomosci.pl](mailto:biuro@tradero-nieruchomosci.pl)

# MIESZKANIE NR 40

46.35 m<sup>2</sup>

# BALKON

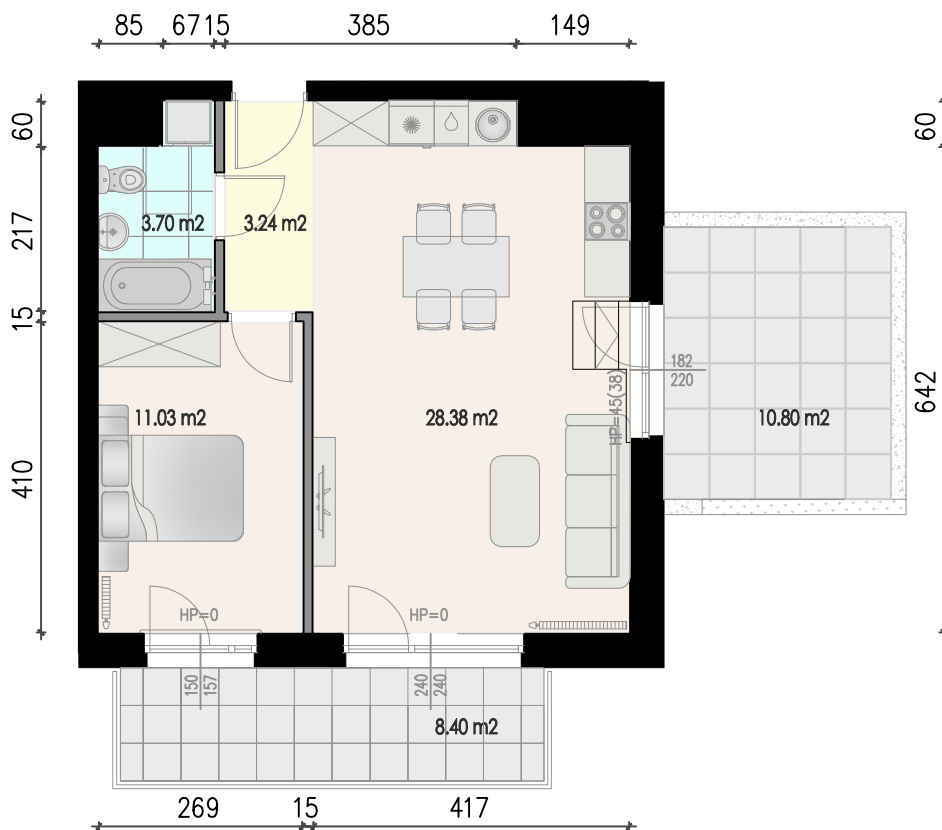
8.40 m<sup>2</sup>

# TARAS

10.80 m<sup>2</sup>



0m 1m 2m 3m



<b>ŁĄCZNA POWIERZCHNIA MIESZKANIA</b>	<b>46.35 m<sup>2</sup></b>
<b>1. KOMUNIKACJA</b>	<b>3.24 m<sup>2</sup></b>
<b>2. ŁAZIENKA</b>	<b>3.70 m<sup>2</sup></b>
<b>4. SYPIALNIA</b>	<b>11.03 m<sup>2</sup></b>
<b>6. POKÓJ Z ANEKSEM</b>	<b>28.38 m<sup>2</sup></b>
<b>POWIERZCHNIA ŚCIAN DZIAŁOWYCH MOŻLIWYCH DO DEMONTAŻU</b>	<b>1.46 m<sup>2</sup></b>
<b>BALKON</b>	<b>8.40 m<sup>2</sup></b>
<b>TARAS</b>	<b>10.80 m<sup>2</sup></b>

### MOŻLIWOŚĆ PRZESUNIĘCIA LUB DEMONTAŻU ŚCIANY

- Wymiary pomieszczeń, lokalizację przyborów sanitarnych, rozmieszczenie punktów instalacyjnych itp., podano zgodnie z projektem budowlanym, mogą wystąpić niewielkie różnice wymiarów i usytuowania elementów powstałe w trakcie realizacji prac budowlanych. Podane wymiary są wymiarami w świetle pionowych przegród (ścian) w stanie wykończonym tynkami.
- Powierzchnia użytkowa lokalu jest określona na podstawie rozporządzenia Ministra Rozwoju z dnia 11 września 2020 r. w sprawie szczegółowego zakresu i formy projektu budowlanego (Dz.U. 2020 poz. 1609 z późniejszymi zmianami) zgodnie z zasadami zawartymi w polskiej normie PN-ISO 9836:2022-07 tj; powierzchnia użytkowa lokalu jest obliczona w metrach kwadratowych z dokładnością do dwóch miejsc po przecinku dla wymiarów lokalu w stanie wykończonym na poziomie podłogi nie licząc listew przypodłogowych, progów itp. Nie są wliczone powierzchnie otworów na drzwi i okna oraz nisze w elementach zamykających.
- Prezentowana na rzucie aranżacja ma charakter przykładowy, umeblowanie nie stanowi wyposażenia nabywanego lokalu.