

# UL. LEGIONÓW 25a TOMASZÓW MAZOWIECKI



BUDYNEK

KONDYGNACJA

A

+1

## POWIERZCHNIE KOMÓREK LOKATORSKICH

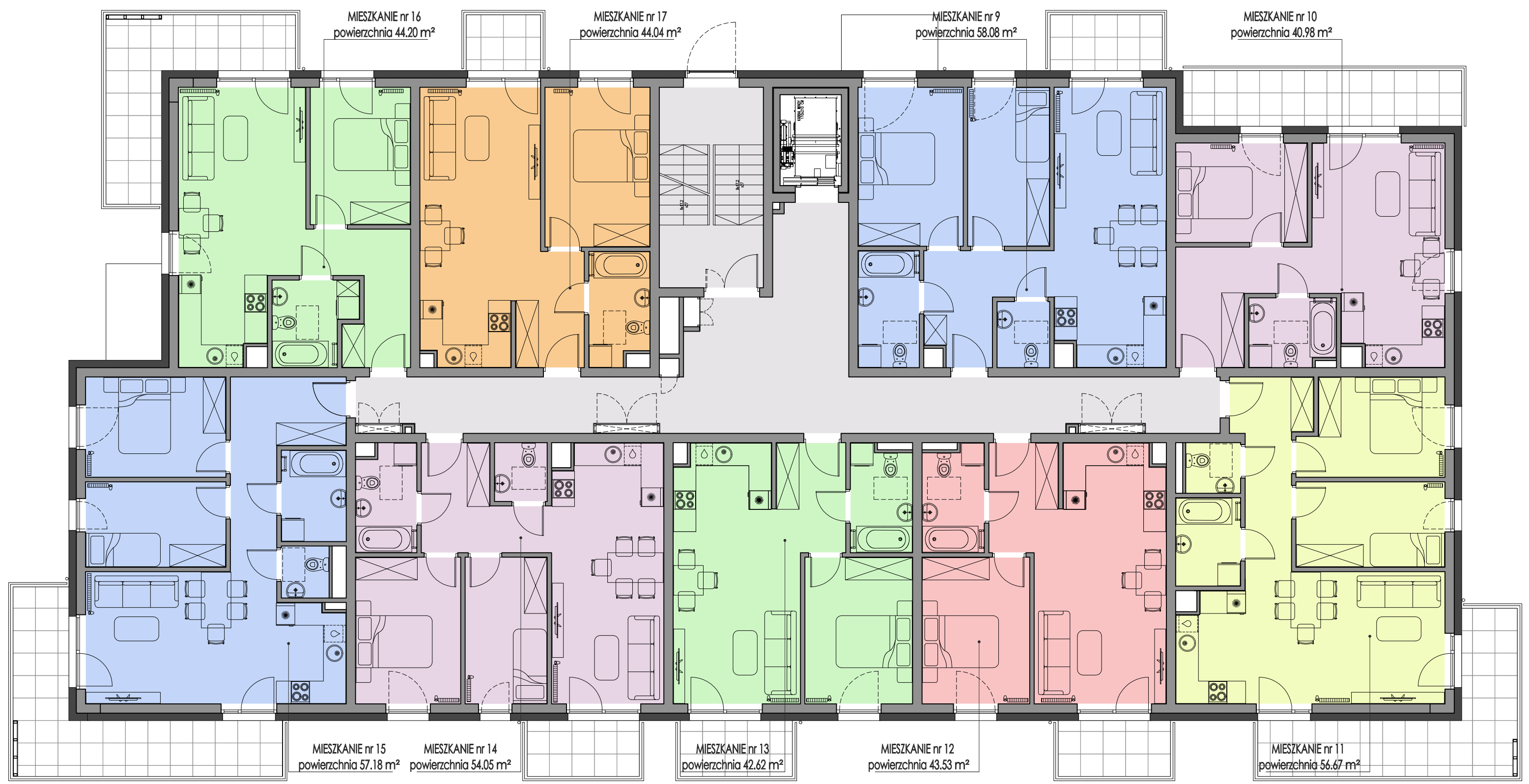
nr.A09:	1,88 m <sup>2</sup>
nr.A10:	1,87 m <sup>2</sup>
nr.A11:	1,63 m <sup>2</sup>
nr.A12:	1,63 m <sup>2</sup>
nr.A13:	1,63 m <sup>2</sup>
nr.A14:	1,63 m <sup>2</sup>
nr.A15:	1,59 m <sup>2</sup>
nr.A16:	1,59 m <sup>2</sup>
nr.A17:	1,59 m <sup>2</sup>

## BIURO SPRZEDAŻY MIESZKAŃ:

TOMPOL CAPITAL Sp. z o.o.  
 (+48) 571 422 056  
 (+48) 798 819 916  
 sprzedaz@tropol.com.pl  
 ul. P.O.W. 17,  
 97-200 Tomaszów Mazowiecki  
 www.tropol.com.pl

## SIEDZIBA FIRMY:

TOMPOL CAPITAL Sp. z o.o.  
 ul. Narwik 17/38  
 01-471 Warszawa



1. Wymiary pomieszczeń, lokalizację przyborów sanitarnych, rozmieszczenie punktów instalacyjnych itp., podane zgodnie z projektem budowlanym, mogą wystąpić niewielkie różnice wymiarów i usytuowania elementów powstałe w trakcie realizacji prac budowlanych. Podane wymiary są wymiarami w świetle planowych przegród (ścian) w stanie wykończonym tynkami.  
 2. Powierzchnia użytkowa lokalu jest określona na podstawie rozporządzenia Ministra Rozwoju z dnia 11 września 2020 r. w sprawie szczegółowego zakresu i formy projektu budowlanego (Dz.U. 2020 poz. 1609 z późniejszymi zmianami) zgodnie z zasadami zawartymi w poniższej normie PN-ISO 9836:2022-07 tj: powierzchnia użytkowa lokalu jest obliczana w metrach kwadratowych z dokładnością do dwóch miejsc po przecinku dla wymiarów lokalu w stanie wykończonym na poziomie podłogi nie licząc listew przypodłogowych, progów itp. Nie są wliczone powierzchnie otworów na drzwi i okna oraz nisze w elementach zamykających.  
 3. Przedstawiona na rzucie aranżacja ma charakter przykładowy, umeblowanie nie stanowi wyposażenia nabywanego lokalu.  
 4. Przedstawione wirtualizacje, animacje oraz modele budynków mają charakter poglądowy. Wygląd budynku oraz zagospodarowanie terenu mogą nieznacznie ulec zmianie na etapie realizacji. Zmianie nie ulegną istotne cechy świadczenia oraz funkcjonalność budynków. Wszelkie prawa zastrzeżone. Prawa do używania, kopiowania i rozpowszechniania wszelkich danych i materiałów dostępnych na naszej stronie internetowej podlegają w szczególności przepisom z dnia 4 lutego 1994 r. o Prawie autorskim i prawach pokrewnych (Dz. U. 2008 Nr 90 poz. 631 z późn. zm.). Wykorzystywanie danych lub materiałów z naszej strony w jakikolwiek celach wymaga każdorazowo pisemnej zgody TOMPOL CAPITAL Sp. z o.o. w przypadku zapotrzebowania na w/w materiały, prosimy o kontakt na adres: biuro@trader-nieruchomosci.pl

