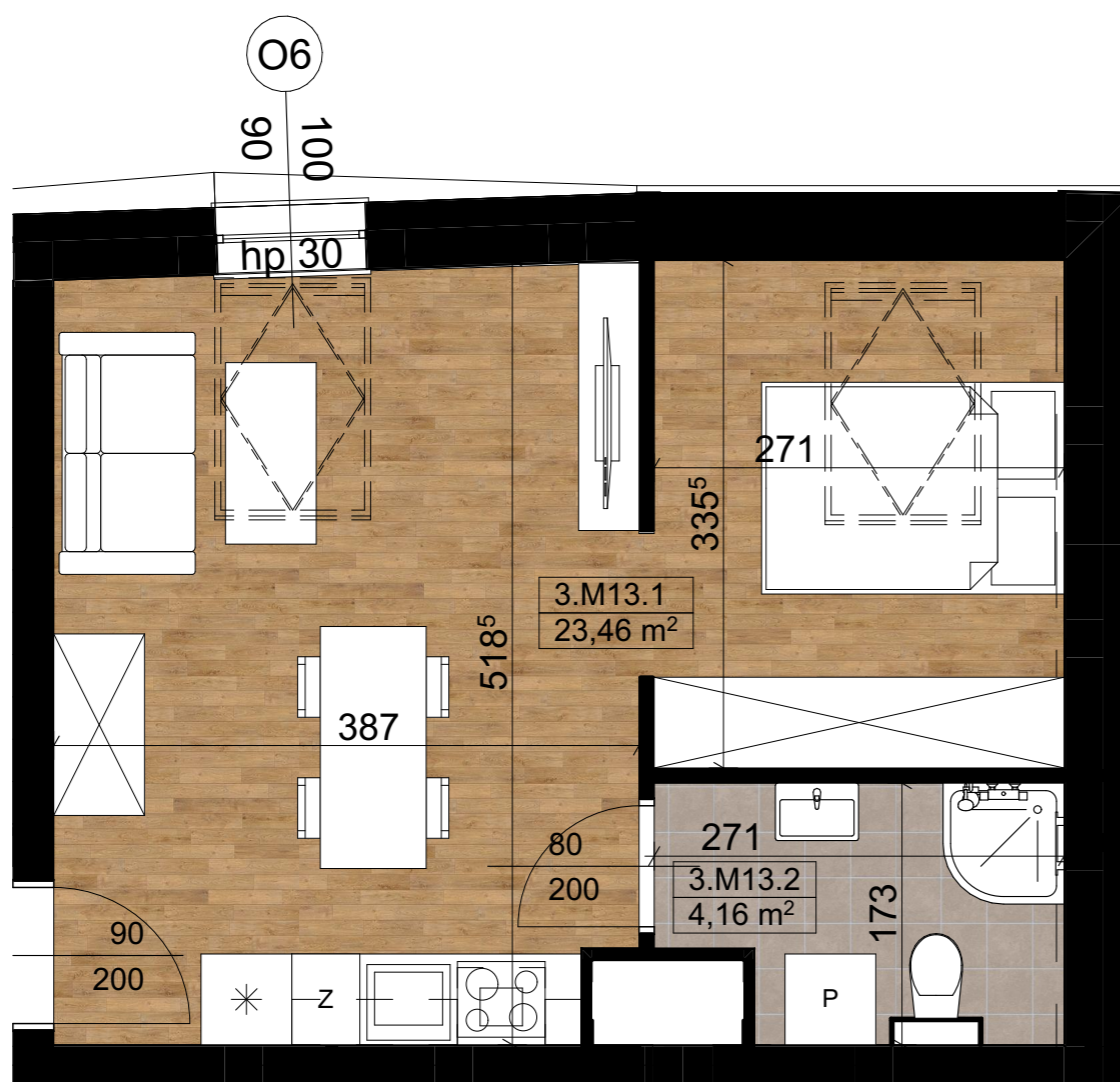
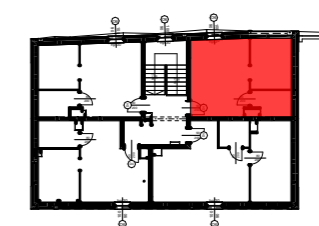


RZUT MIESZKANIA

Tomaszów Maz., ul. Meca 15
MIESZKANIE NR 13



LOKALIZACJA MIESZKANIA W BUDYNKU



ZESTAWIENIE POWIERZCHNI MIESZKANIA:

3.M13.1	Salon + aneks kuch.	23,46
3.M13.2	Łazienka	4,16
Pow. użytkowa		27,62 m²

SKALA 1:50



1. Wymiary pomieszczeń, lokalizacje przyborów sanitarnych itp. podano zgodnie z projektem budowlanym. Mogą wystąpić niewielkie różnice wymiarów i usytuowania elementów powstałe w trakcie realizacji prac budowlanych.
2. Powierzchnia użytkowa lokalu jest określona na podstawie normy PN-ISO 9836:2015.
3. Przedmiotowa aranżacja jest tylko aranżacją przykładową, możliwą do zmiany.

