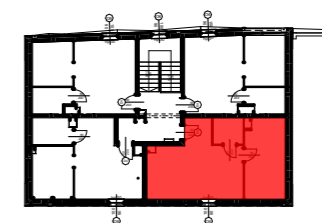


RZUT MIESZKANIA

Tomaszów Maz., ul. Meca 15 MIESZKANIE NR 14



LOKALIZACJA MIESZKANIA W BUDYNKU



ZESTAWIENIE POWIERZCHNI MIESZKANIA:

3.M14.1	Salon + aneks kuch.	17,50
3.M14.2	Sypialnia	10,80
3.M14.3	Łazienka	3,32
Pow. użytkowa		31,62 m²



SKALA 1:50



1. Wymiary pomieszczeń, lokalizacje przyborów sanitarnych itp. podano zgodnie z projektem budowlanym. Mogą wystąpić niewielkie różnice wymiarów i usytuowania elementów powstałe w trakcie realizacji prac budowlanych.
2. Powierzchnia użytkowa lokalu jest określona na podstawie normy PN-ISO 9836:2015.
3. Przedmiotowa aranżacja jest tylko aranżacją przykładową, możliwą do zmiany.

