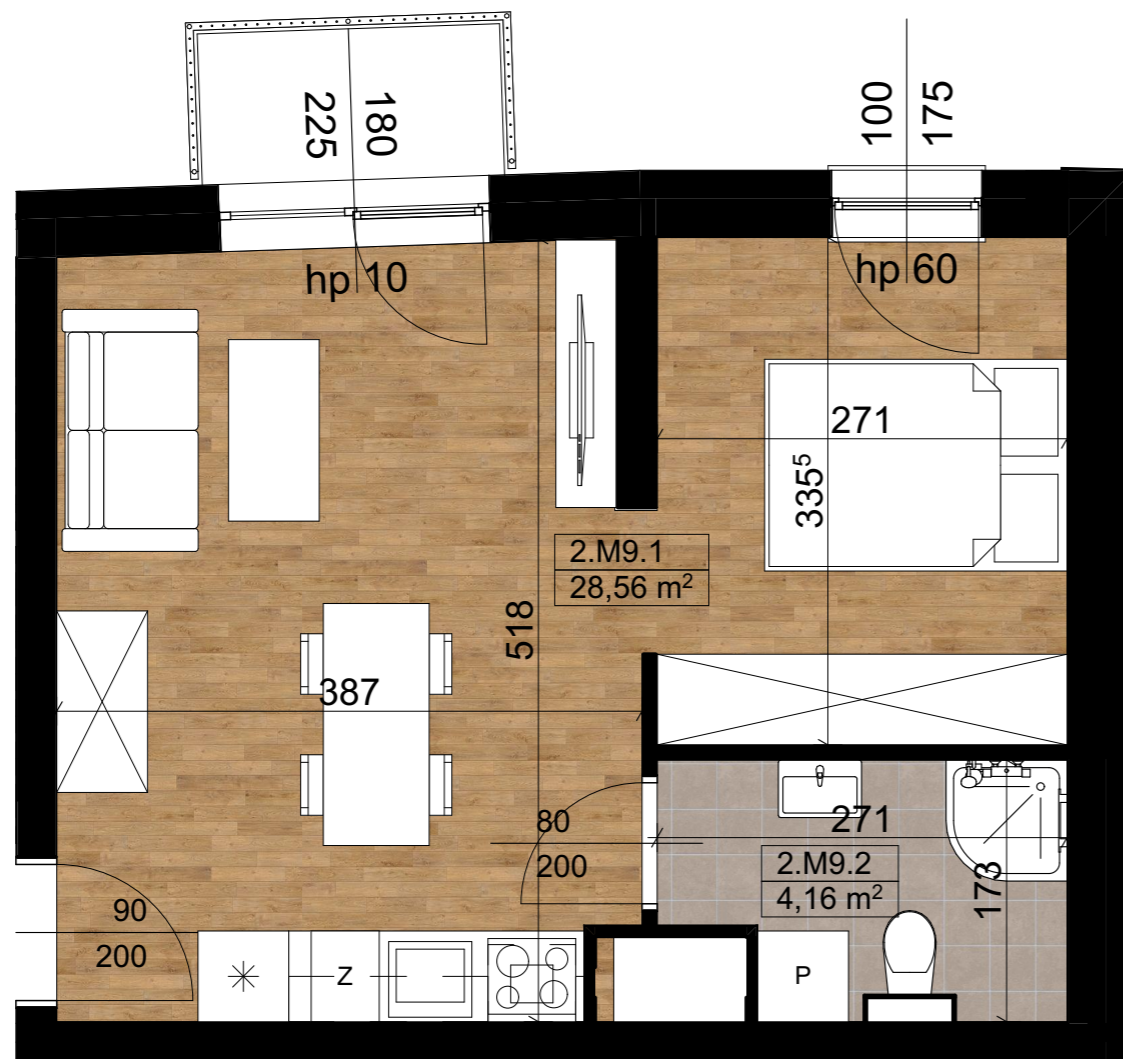
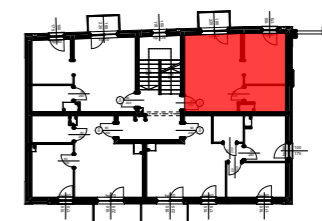


# RZUT MIESZKANIA

Tomaszów Maz., ul. Meca 15  
MIESZKANIE NR 9



LOKALIZACJA MIESZKANIA W BUDYNKU



### ZESTAWIENIE POWIERZCHNI MIESZKANIA:

2.M9.1	Salon + aneks kuch.	28,56
2.M9.2	Łazienka	4,16
<b>Pow. użytkowa</b>		<b>32,72 m<sup>2</sup></b>

### SKALA 1:50



1. Wymiary pomieszczeń, lokalizacje przyborów sanitarnych itp. podano zgodnie z projektem budowlanym. Mogą wystąpić niewielkie różnice wymiarów i usytuowania elementów powstałe w trakcie realizacji prac budowlanych.
2. Powierzchnia użytkowa lokalu jest określona na podstawie normy PN-ISO 9836:2015.
3. Przedmiotowa aranżacja jest tylko aranżacją przykładową, możliwą do zmiany.

