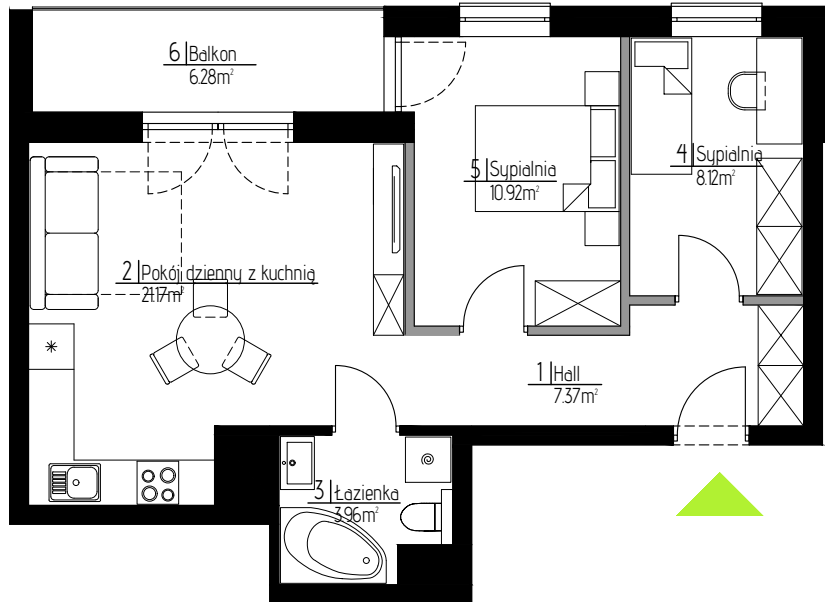


TOMASZÓW MAZOWIECKI

ul. WIERZBOWA



## MIESZKANIE 06

POWIERZCHNIA UŻYTKOWA:  
51,54m<sup>2</sup>

|                             |                     |
|-----------------------------|---------------------|
| 1   Hall                    | 7,37m <sup>2</sup>  |
| 2   Pokój dzienny z kuchnią | 21,17m <sup>2</sup> |
| 3   Łazienka                | 3,96m <sup>2</sup>  |
| 4   Sypialnia               | 8,12m <sup>2</sup>  |
| 5   Sypialnia               | 10,92m <sup>2</sup> |
| 6   Balkon                  | 6,28m <sup>2</sup>  |

■ Ściany stałe  
■ Ściany działowe nadające się do demontażu

\* Plan lokalu może ulec niewielkim zmianom w trakcie realizacji budynku

\* Powierzchnia użytkowa zgodnie z normą PN-ISO 9836:1997 (do powierzchni mieszkania wliczono ściany działowe nadające się do demontażu)

