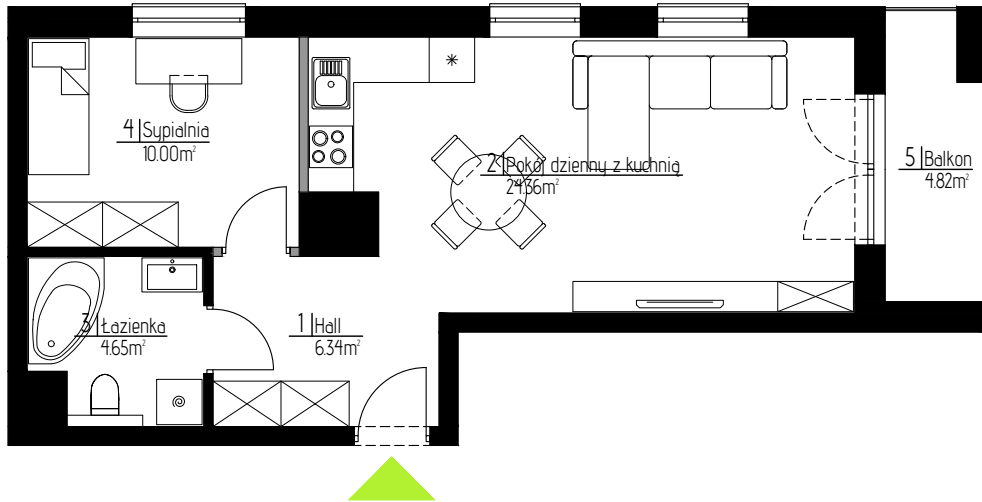


TOMASZÓW MAZOWIECKI

ul. WIERZBOWA



## MIESZKANIE 16

POWIERZCHNIA UŻYTKOWA:  
45,35m<sup>2</sup>

1   Hall	6,34m <sup>2</sup>
2   Pokój dzienny z kuchnią	24,36m <sup>2</sup>
3   Łazienka	4,65m <sup>2</sup>
4   Sypialnia	10,00m <sup>2</sup>
5   Balkon	4,82m <sup>2</sup>

■ Ściany stałe  
■ Ściany działowe nadające się do demontażu

\* Plan lokalu może ulec niewielkim zmianom w trakcie realizacji budynku

\* Powierzchnia użytkowa zgodnie z normą PN-ISO 9836:1997 (do powierzchni mieszkania wliczono ściany działowe nadające się do demontażu)

