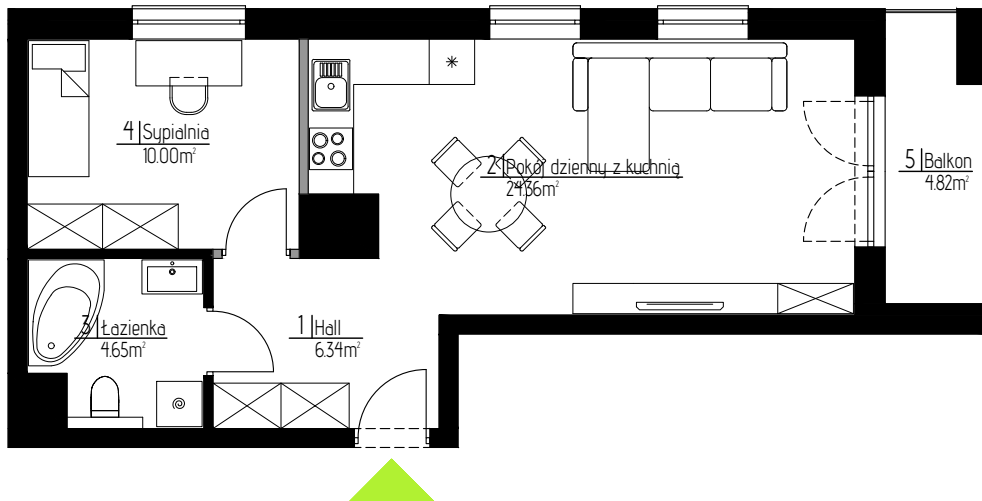


TOMASZÓW MAZOWIECKI

ul. WIERZBOWA



MIESZKANIE 24

POWIERZCHNIA UŻYTKOWA:
45,35m²

1 Hall	6.34m ²
2 Pokój dzienny z kuchnią	24.36m ²
3 Łazienka	4.65m ²
4 Sypialnia	10.00m ²
5 Balkon	4.82m ²

■ Ściany stałe
■ Ściany działowe nadające się do demontażu

* Plan lokalu może ulec niewielkim zmianom w trakcie realizacji budynku

* Powierzchnia użytkowa zgodnie z normą PN-ISO 9836:1997 (do powierzchni mieszkania wliczono ściany działowe nadające się do demontażu)



III PIĘTRO

