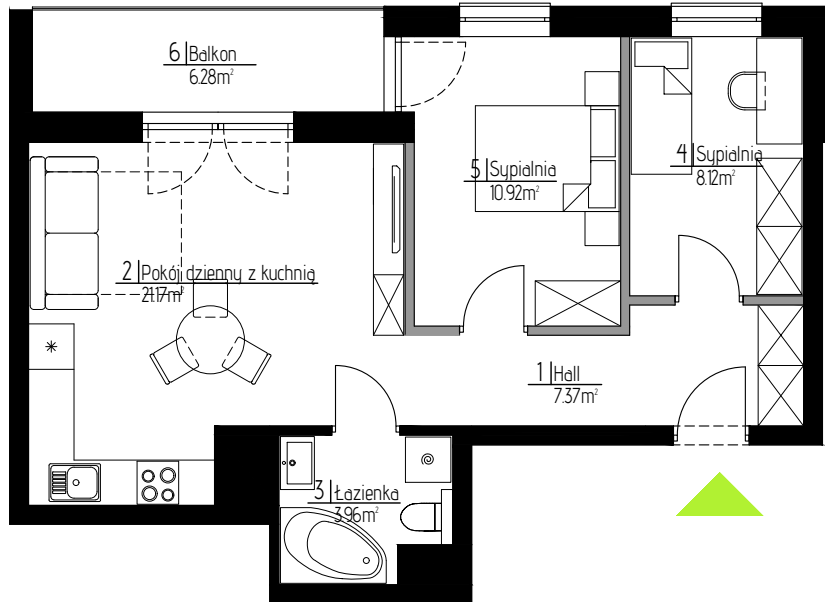


TOMASZÓW MAZOWIECKI

ul. WIERZBOWA



MIESZKANIE 38

POWIERZCHNIA UŻYTKOWA:
51,54m²

1 Hall	7,37m ²
2 Pokój dzienny z kuchnią	21,17m ²
3 Łazienka	3,96m ²
4 Sypialnia	8,12m ²
5 Sypialnia	10,92m ²
6 Balkon	6,28m ²

■ Ściany stałe
■ Ściany działowe nadające się do demontażu

* Plan lokalu może ulec niewielkim zmianom w trakcie realizacji budynku

* Powierzchnia użytkowa zgodnie z normą PN-ISO 9836:1997 (do powierzchni mieszkania wliczono ściany działowe nadające się do demontażu)



IV PIĘTRO

