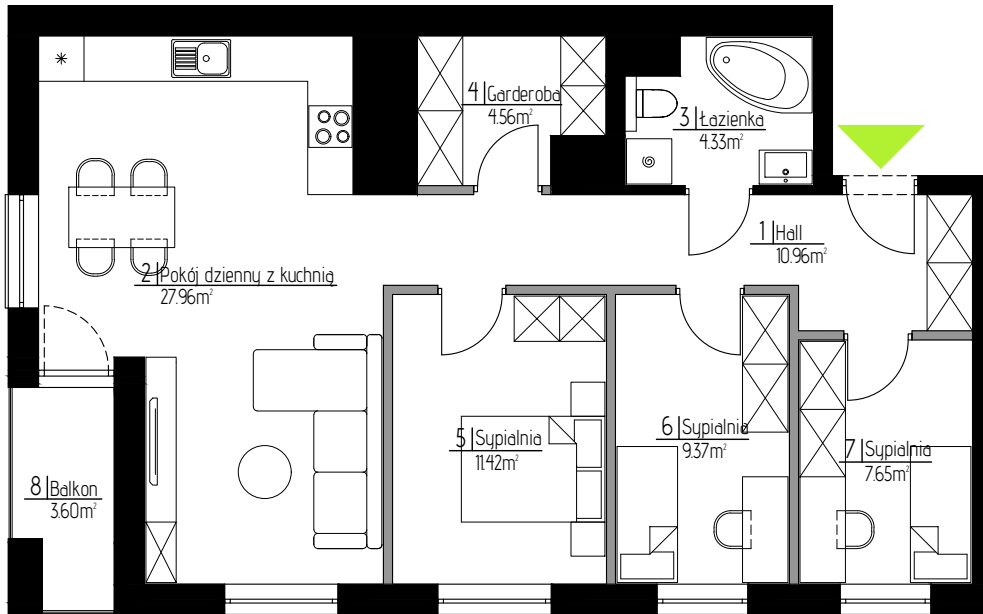


TOMASZÓW MAZOWIECKI

ul. WIERZBOWA



MIESZKANIE 45

POWIERZCHNIA UŻYTKOWA:
76,25m²

1 Hall	10.96m ²
2 Pokój dzienny z kuchnią	27.96m ²
3 Łazienka	4.33m ²
4 Garderoba	4.56m ²
5 Sypialnia	11.42m ²
6 Sypialnia	9.37m ²
7 Sypialnia	7.65m ²
8 Balkon	3.60m ²

■ Ściany stałe
■ Ściany działowe nadające się do demontażu

* Plan lokalu może ulec niewielkim zmianom w trakcie realizacji budynku

* Powierzchnia użytkowa zgodnie z normą PN-ISO 9836:1997 (do powierzchni mieszkania wliczono ściany działowe nadające się do demontażu)

