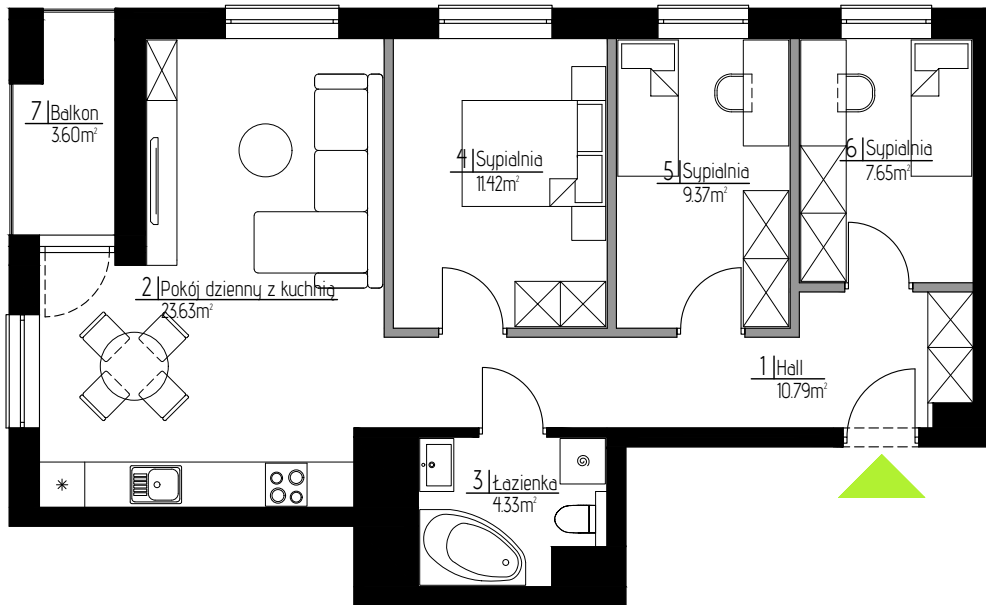


TOMASZÓW MAZOWIECKI

ul. WIERZBOWA



MIESZKANIE 52

POWIERZCHNIA UŻYTKOWA:
67,19m²

1 Hall	1079m ²
2 Pokój dzienny z kuchnią	2363m ²
3 Łazienka	433m ²
4 Sypialnia	1142m ²
5 Sypialnia	937m ²
6 Sypialnia	765m ²
7 Balkon	360m ²

■ Ściany stałe
■ Ściany działowe nadające się do demontażu

* Plan lokalu może ulec niewielkim zmianom w trakcie realizacji budynku

* Powierzchnia użytkowa zgodnie z normą PN-ISO 9836:1997 (do powierzchni mieszkania wliczono ściany działowe nadające się do demontażu)

