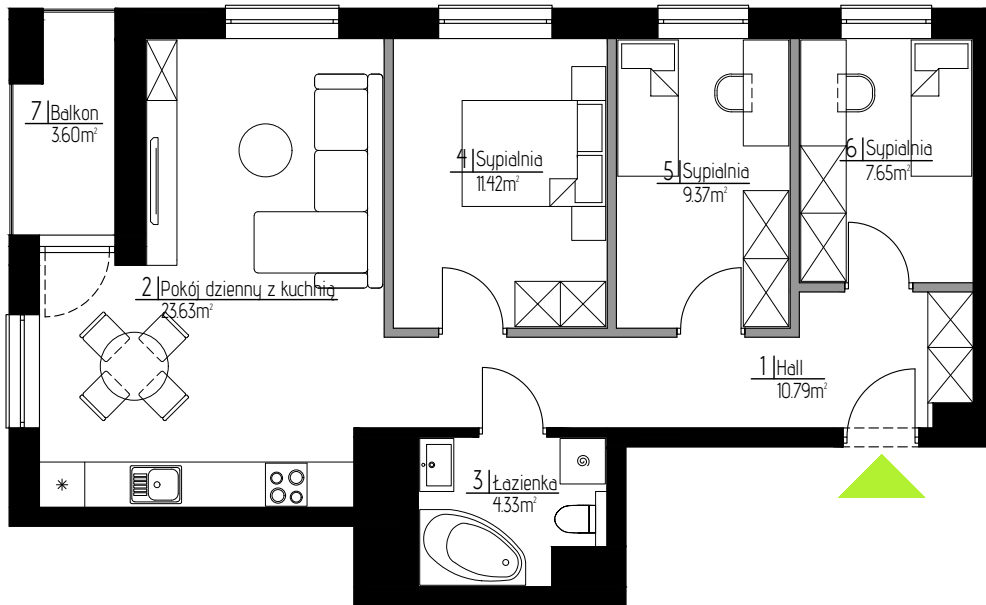


TOMASZÓW MAZOWIECKI

ul. WIERZBOWA



## MIESZKANIE 59

POWIERZCHNIA UŻYTKOWA:  
67,19m<sup>2</sup>

1 Hall	10.79m <sup>2</sup>
2 Pokój dzienny z kuchnią	23.63m <sup>2</sup>
3 Łazienka	4.33m <sup>2</sup>
4 Sypialnia	11.42m <sup>2</sup>
5 Sypialnia	9.37m <sup>2</sup>
6 Sypialnia	7.65m <sup>2</sup>
7 Balkon	3.60m <sup>2</sup>

■ Ściany stałe  
■ Ściany działowe nadające się do demontażu

\* Plan lokalu może ulec niewielkim zmianom w trakcie realizacji budynku

\* Powierzchnia użytkowa zgodnie z normą PN-ISO 9836:1997 (do powierzchni mieszkania wliczono ściany działowe nadające się do demontażu)

