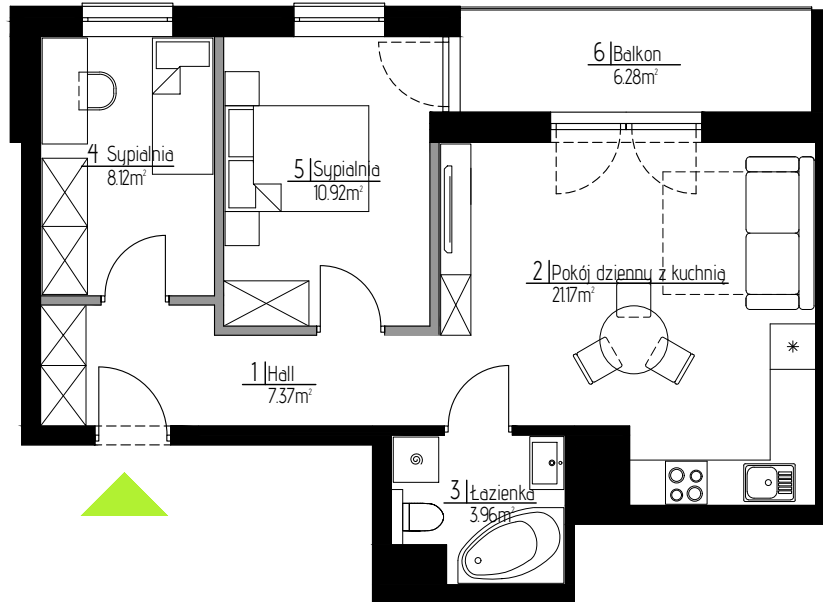


TOMASZÓW MAZOWIECKI

ul. WIERZBOWA



MIESZKANIE 61

POWIERZCHNIA UŻYTKOWA:
51,54m²

1 Hall	7.37m ²
2 Pokój dzienny z kuchnią	21.17m ²
3 Łazienka	3.96m ²
4 Sypialnia	8.12m ²
5 Sypialnia	10.92m ²
6 Balkon	6.28m ²

■ Ściany stałe
■ Ściany działowe nadające się do demontażu

* Plan lokalu może ulec niewielkim zmianom w trakcie realizacji budynku

* Powierzchnia użytkowa zgodnie z normą PN-ISO 9836:1997 (do powierzchni mieszkania wliczono ściany działowe nadające się do demontażu)



III PIĘTRO

