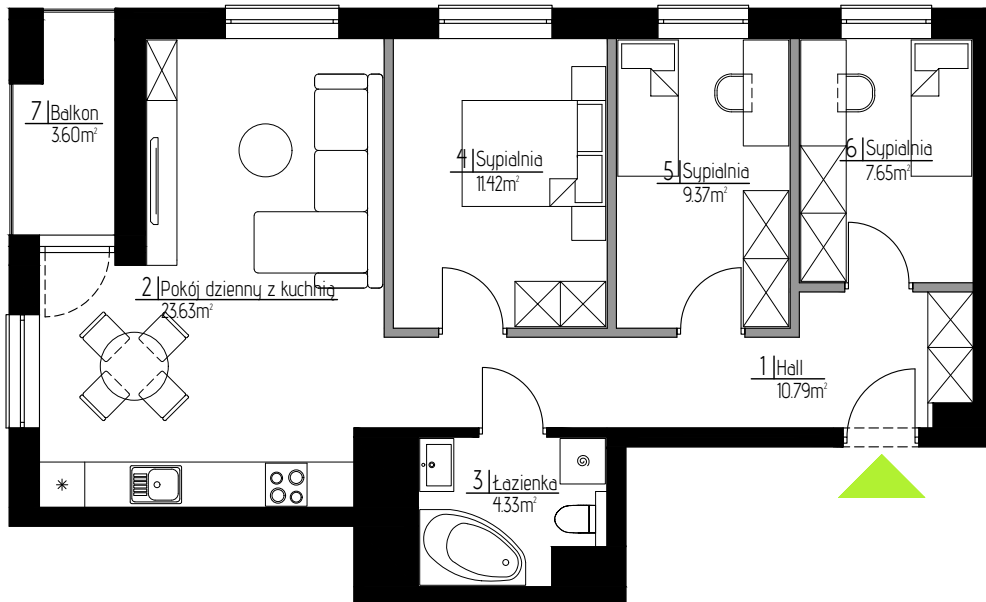


TOMASZÓW MAZOWIECKI

ul. WIERZBOWA



## MIESZKANIE 66

POWIERZCHNIA UŻYTKOWA:  
67,19m<sup>2</sup>

1   Hall	1079m <sup>2</sup>
2   Pokój dzienny z kuchnią	2363m <sup>2</sup>
3   Łazienka	433m <sup>2</sup>
4   Sypialnia	1142m <sup>2</sup>
5   Sypialnia	937m <sup>2</sup>
6   Sypialnia	765m <sup>2</sup>
7   Balkon	360m <sup>2</sup>

■ Ściany stałe  
■ Ściany działowe nadające się do demontażu

\* Plan lokalu może ulec niewielkim zmianom w trakcie realizacji budynku

\* Powierzchnia użytkowa zgodnie z normą PN-ISO 9836:1997 (do powierzchni mieszkania wliczono ściany działowe nadające się do demontażu)

