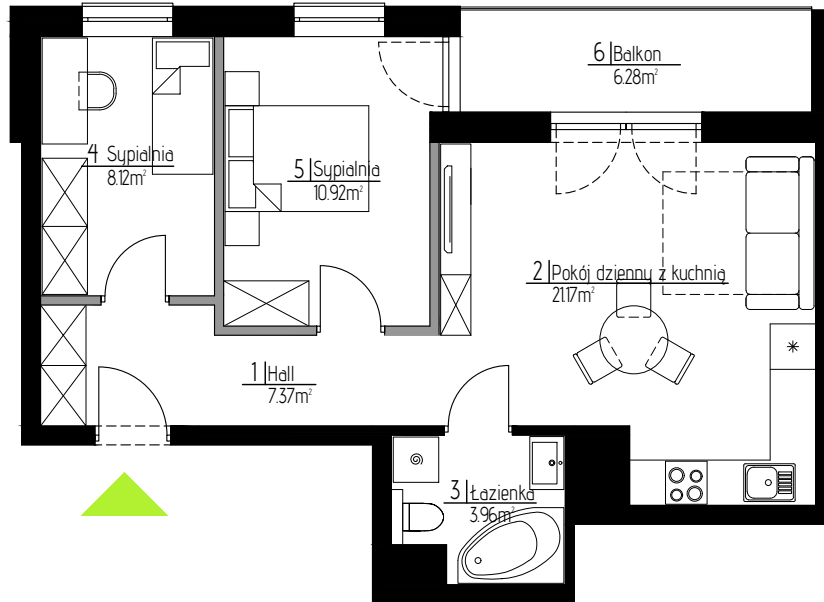


TOMASZÓW MAZOWIECKI

ul. WIERZBOWA



## MIESZKANIE 68

POWIERZCHNIA UŻYTKOWA:  
51,54m<sup>2</sup>

1 Hall	7.37m <sup>2</sup>
2 Pokój dzienny z kuchnią	21.7m <sup>2</sup>
3 Łazienka	3.96m <sup>2</sup>
4 Sypialnia	8.12m <sup>2</sup>
5 Sypialnia	10.92m <sup>2</sup>
6 Balkon	6.28m <sup>2</sup>

■ Ściany stałe  
■ Ściany działowe nadające się do demontażu

\* Plan lokalu może ulec niewielkim zmianom w trakcie realizacji budynku

\* Powierzchnia użytkowa zgodnie z normą PN-ISO 9836:1997 (do powierzchni mieszkania wliczono ściany działowe nadające się do demontażu)



IV PIĘTRO

