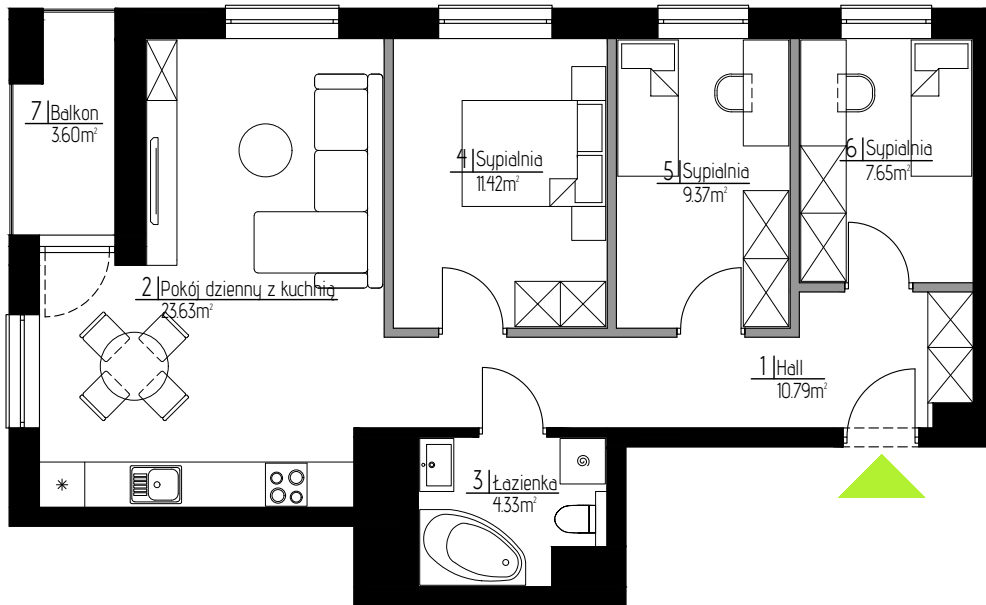


TOMASZÓW MAZOWIECKI

ul. WIERZBOWA



## MIESZKANIE 73

POWIERZCHNIA UŻYTKOWA:  
67,19m<sup>2</sup>

1 Hall	10,79m <sup>2</sup>
2 Pokój dzienny z kuchnią	23,63m <sup>2</sup>
3 Łazienka	4,33m <sup>2</sup>
4 Sypialnia	11,42m <sup>2</sup>
5 Sypialnia	9,37m <sup>2</sup>
6 Sypialnia	7,65m <sup>2</sup>
7 Balkon	3,60m <sup>2</sup>

■ Ściany stałe  
■ Ściany działowe nadające się do demontażu

\* Plan lokalu może ulec niewielkim zmianom w trakcie realizacji budynku

\* Powierzchnia użytkowa zgodnie z normą PN-ISO 9836:1997 (do powierzchni mieszkania wliczono ściany działowe nadające się do demontażu)

