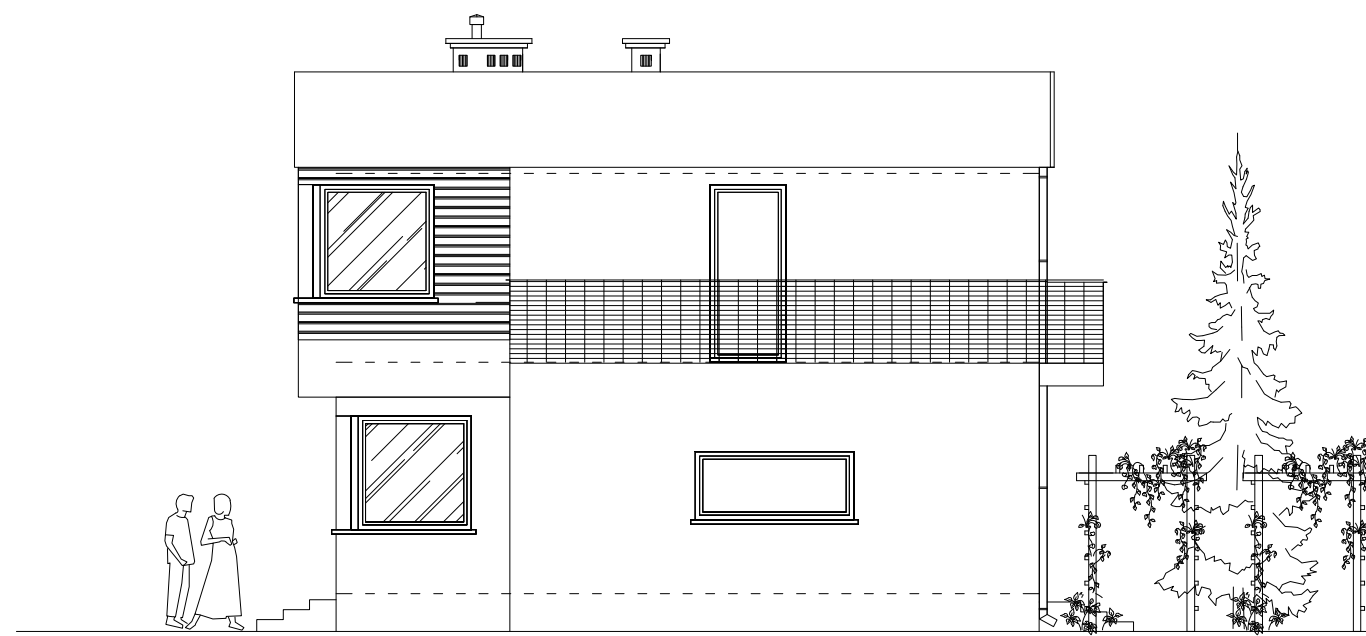




POŁUDNIOWA



PÓŁNOCNA

ROZPATRYWAĆ Z POZOSTAŁYMI RYS. I OPISEM TECHNICZNYM !

	Firma KUBI mgr inż. Krzysztof Bąbol 97-200 Tomaszów Maz. ul. Ks. Popiełuszki 65	
	BRANŻA: ARCHITEKTURA/KONSTRUKCJE	PROJEKT BUDOWLANY
NAZWA INWESTYCJI	BUDYNEK MIESZKALNY JEDNORODZINNY- B3	
ADRES INWESTYCJI	dz. nr ewid. 214- ob. 8, Kolonia Zawada- Dąbrowa	
INWESTOR	TOMPOL CAPITAL Sp. z o.o. ul. Narwik 17 lok. 38, 01-471 Warszawa	
projektant: konstrukcje	projektant: architektura	
TEMAT: ELEWACJE	NR. RYS	3.15.
DATA: sierpień 2020r.	SKALA: 1:100	